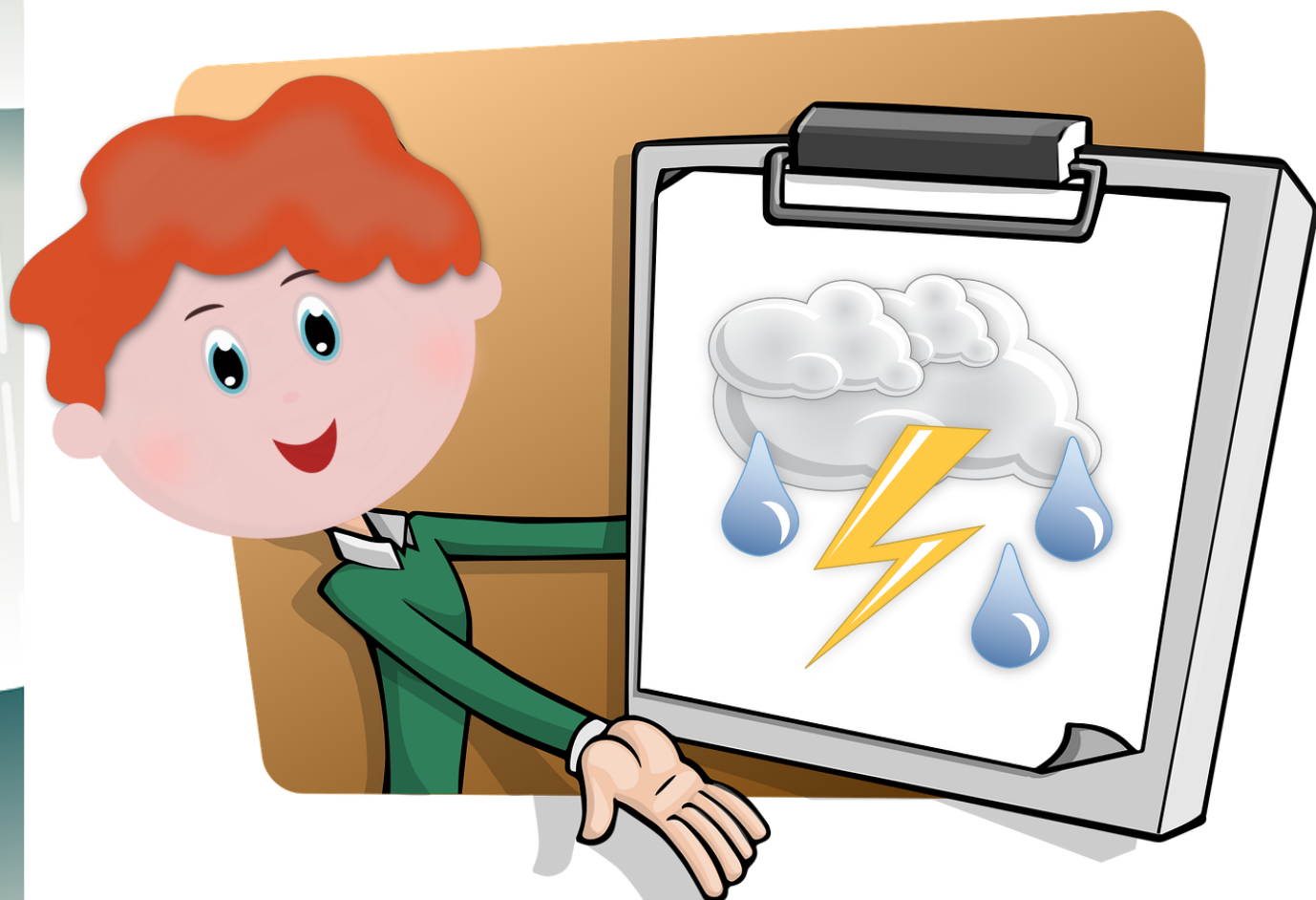
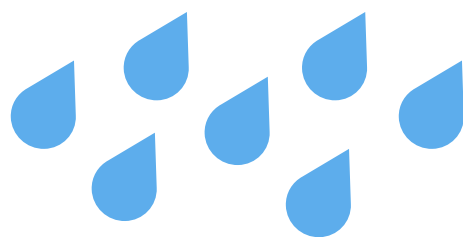


CO TO JEST
BURZA
I JAK
POWSTAJE?





Burza to silny opad deszczu,

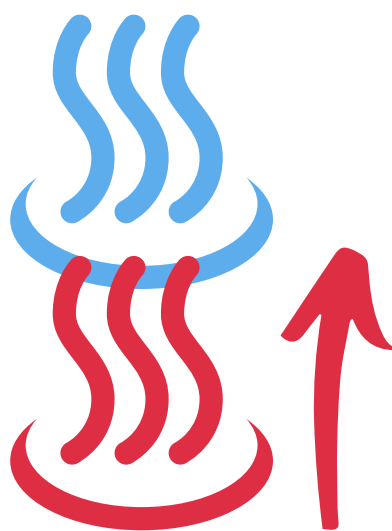
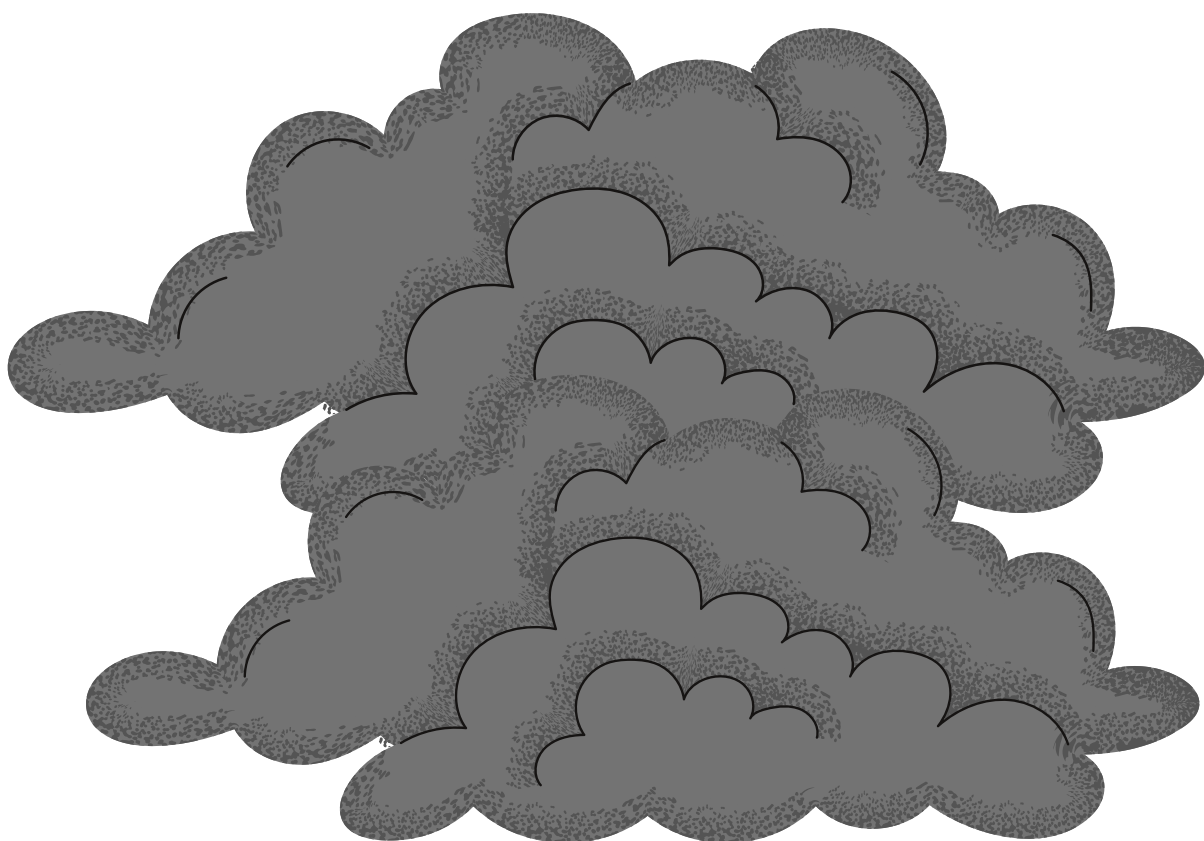


czasami również gradu,

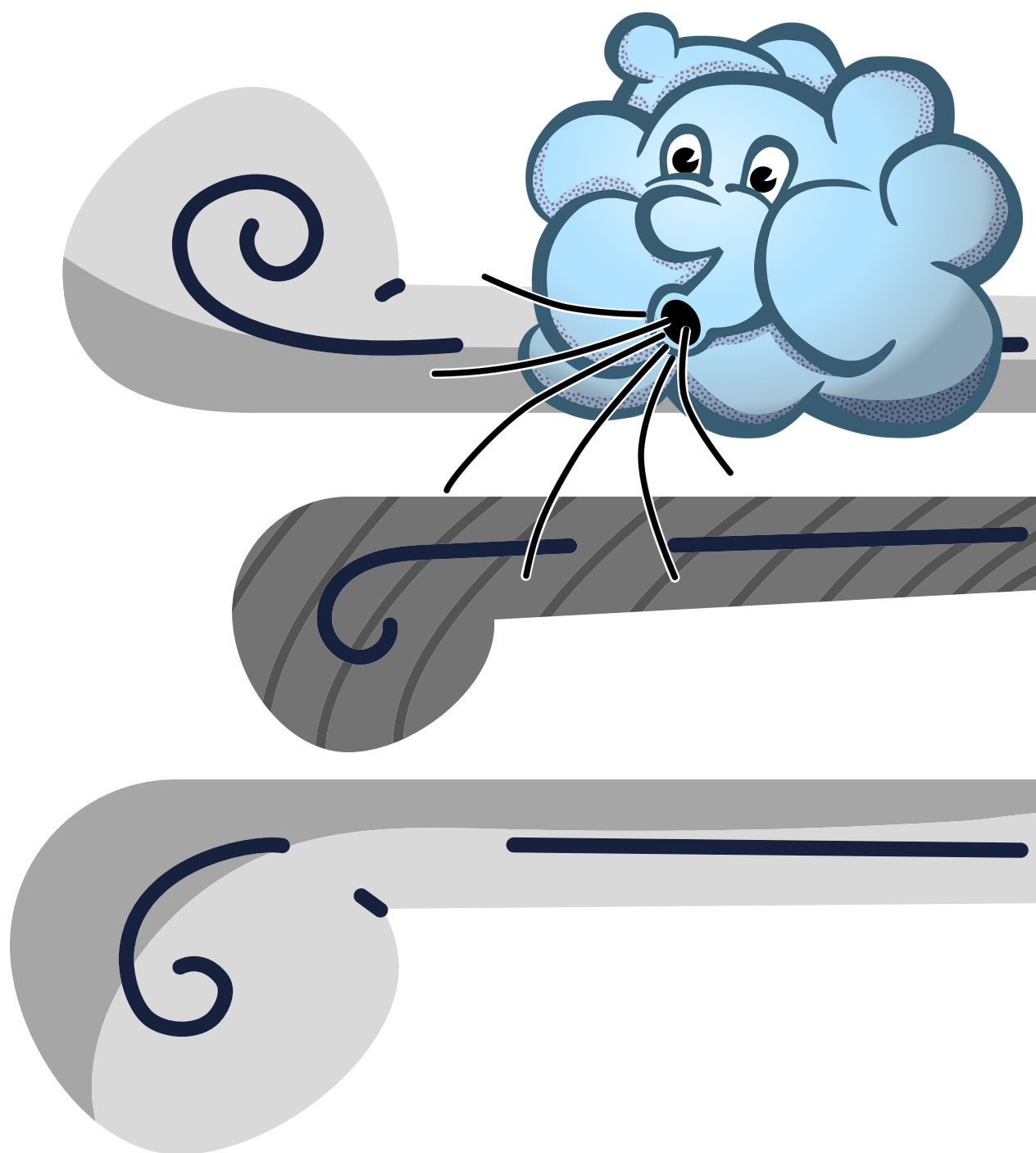


połączony
z wyładowaniami elektrycznymi.





Tuż przed burzą ciepłe powietrze unosi się wysoko i spotyka z zimnym. Na niebie możemy zaobserwować wtedy ciemne, gęste chmury.



Zrywa się również
silny, chłodny
wiatr.

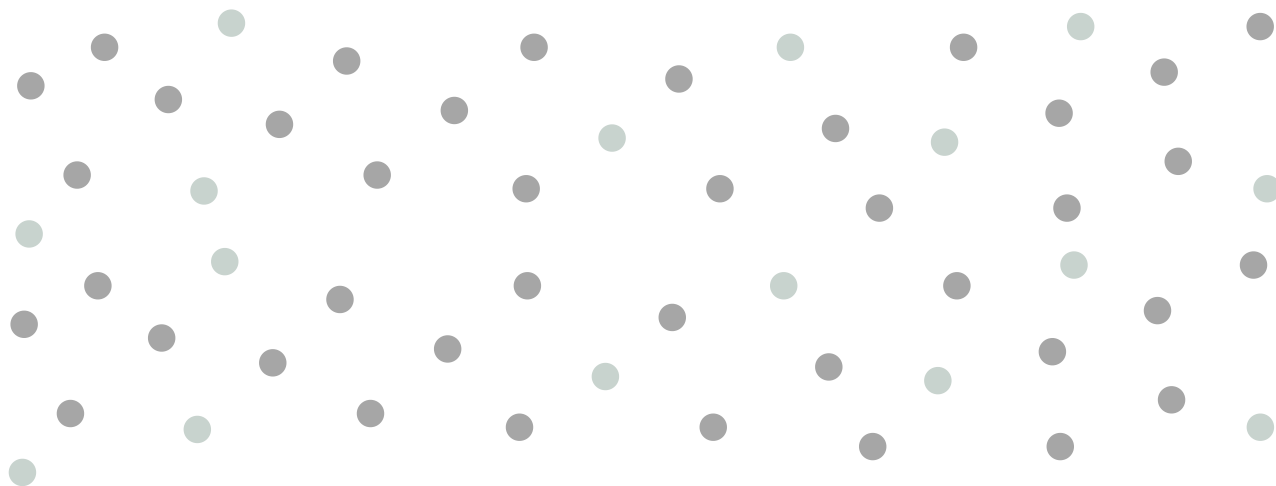
Powietrze w chmurze
powoduje, że cieplejsze
krople wody zderzają się z
zimnymi kryształami
lodu.



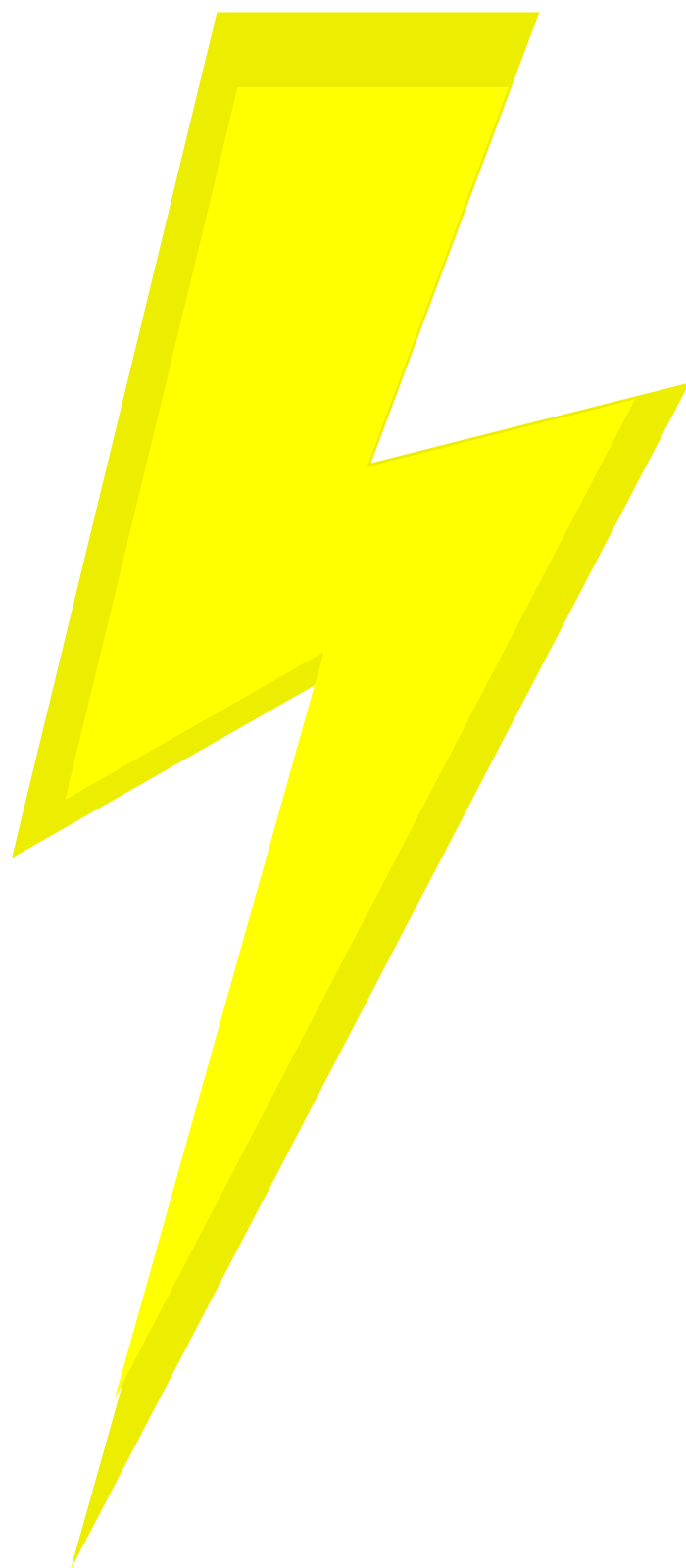
Chmura "rośnie"
i powstają opady deszczu



lub gradu.



Na skutek pioruna na
niebie pojawia
się błyskawica.





A do naszych uszu
dociera grzmot,
przypominający trzask
i wybuch.



Burza jest pięknym spektaklem przyrody, ale także potężną siłą. Jest w stanie dokonać wielu zniszczeń.

Zatem koniecznie
zapamiętajcie zasady, do
jakich należy stosować się
podczas burzy.



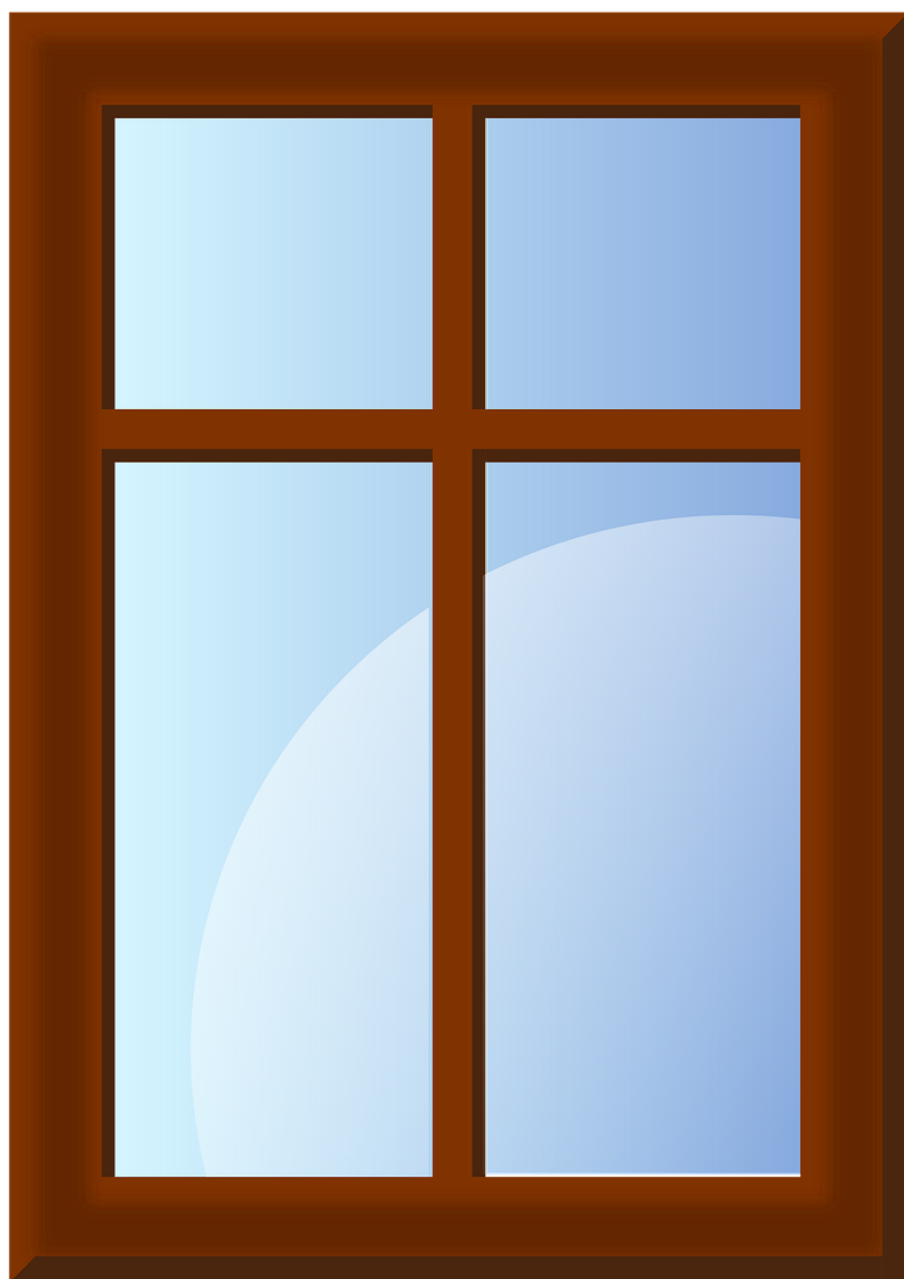
**Jeśli jesteś na
zewnątrz, a masz
możliwość wejścia do
budynku - zrób to!**



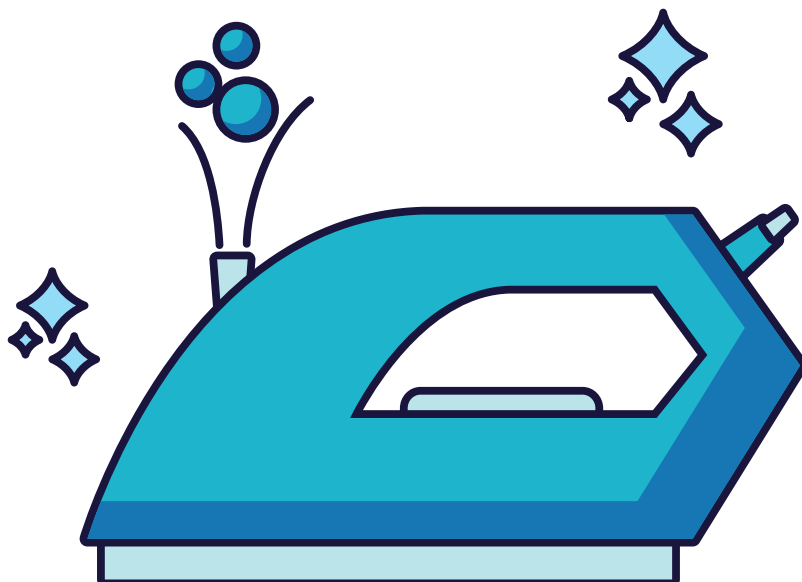
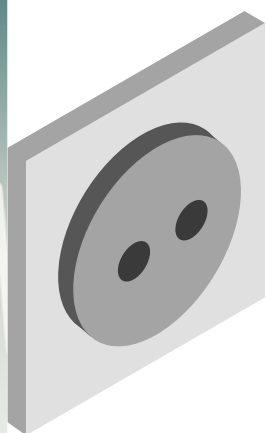
**Jeśli możesz,
zostań w domu!**



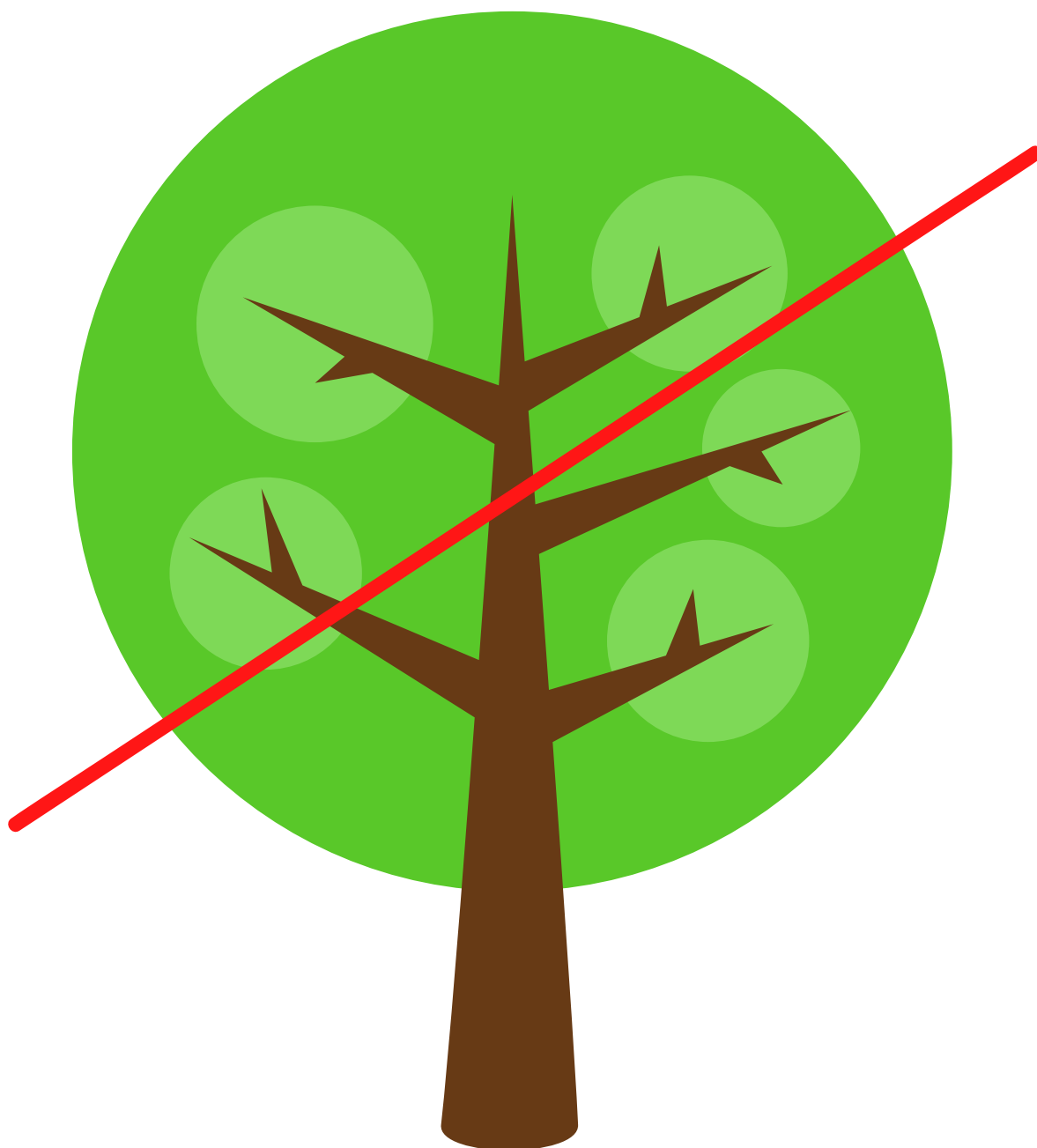
**Przypomnij
rodzicom, żeby
zamknęli okna!**



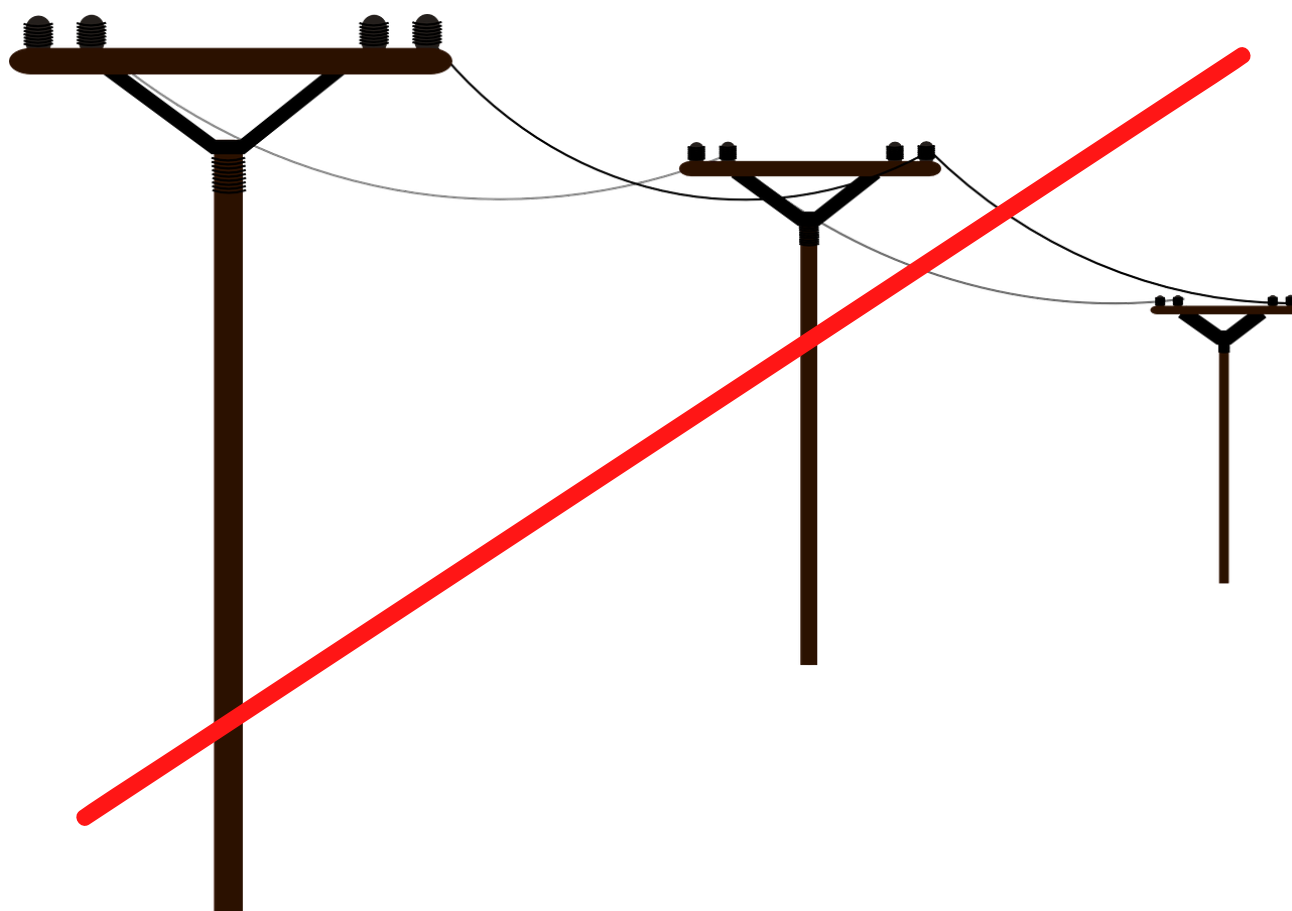
**Przypomnij również
o odłączeniu sprzętów
elektronicznych
od prądu!**



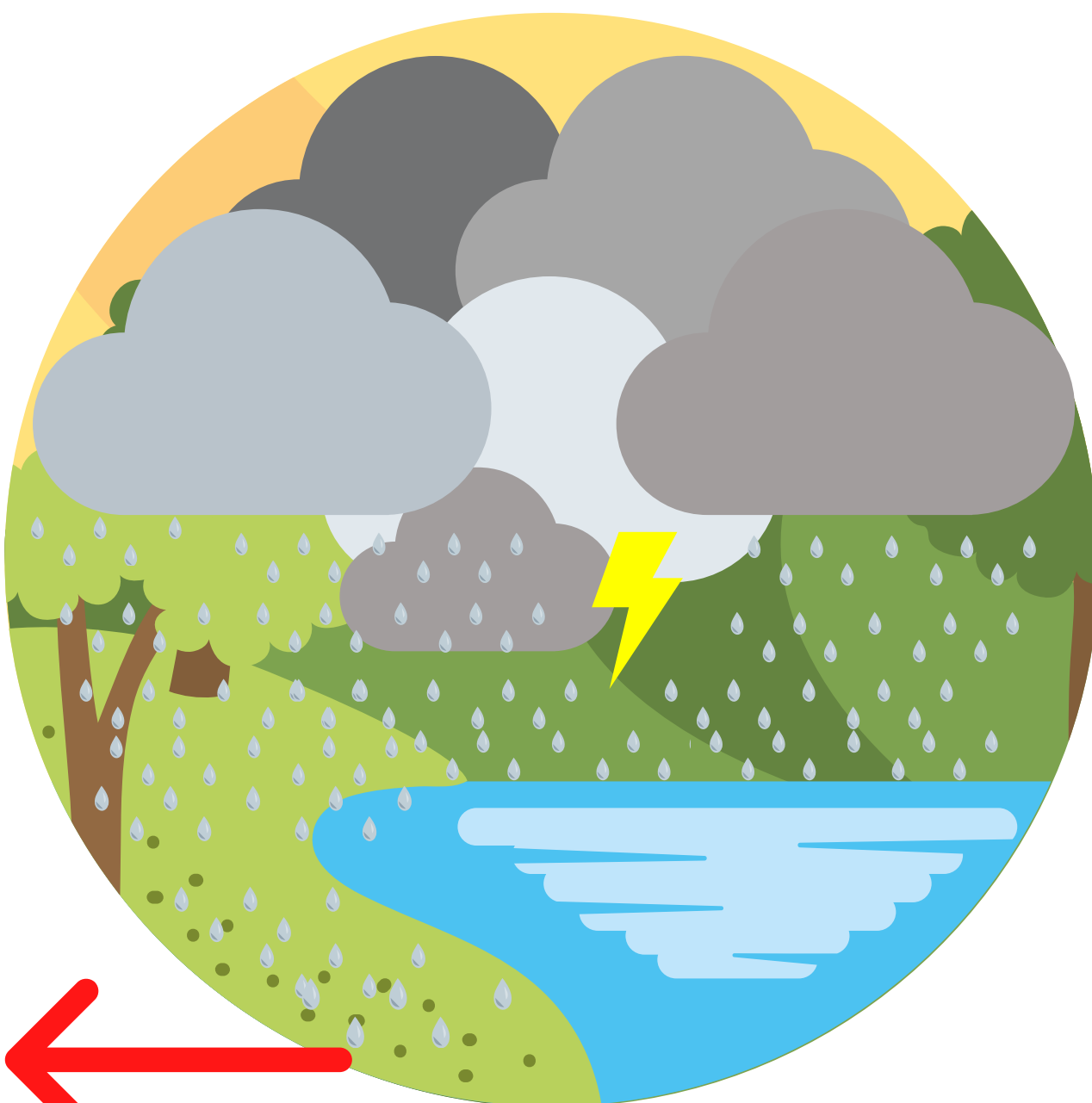
**Jeżeli jesteś na
zewnątrz, nie stój
pod drzewem!**



**Nie szukaj
schronienia w
pobliżu słupów
energetycznych!**



**Jeśli akurat kąpiesz
się w jeziorze, wyjdź
z niego i odejdź
od brzegu!**



**Jeżeli znajdujesz się
na otwartej przestrzeni
np. na łące - nie biegaj
i nie kładź się!
Kucnij i złącz nogi.**



**Nie dotykaj
metalowych
przedmiotów!**



**Nie rozmawiaj
przez telefon!**

